

# MARS-ST

## Fahrzeugwaage für Sonderaufgaben

**m** *Feste und dauerhafte*



**m** *Perfekt erzeugt*



**m** *Unvergleichbar präzise*

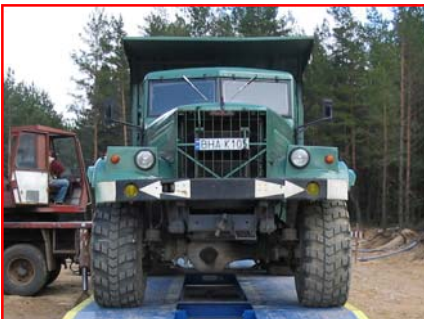


Mit Strahlreinigung saubergemachte Konstruktion hergestellt aus Stahl höchster Qualität, die von ThyssenKrupp Energostal geliefert worden ist, malen wir mit 2-Komponente-Lackschichten aus der Firma Sigma Coatings.



Hoche und dauerhafte Präzision versichern wir dank außergewöhnlicher Steifheit der Konstruktion, perfekter Montage sowie Messkomponenten, geliefert von den Weltleadern in der Branche.

Das bestätigen europäische Standardzertifikate.



Wir konstruierten für Sie diese Fahrzeugwaage, mit den bisher nicht erreichbaren Eigenschaften: flach und leicht, und zugleich fest und dauerhaft, die alle Aufgaben erledigen kann.

